

# ST702 Heavy Sweat

320 g/m<sup>2</sup>, Isoli



ASH SIND VORAUSSICHTLICH AB ANFANG APRIL AUF LAGER

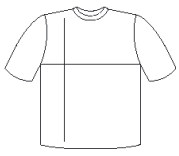


- Qualität: 65% Baumwolle / 35% Polyester
- Oxford Grey: 68% Baumwolle / 24% Polyester / 8% Viskose
- Gewicht: 320 g/m<sup>2</sup>
- Isoli
- Box: 20 Stück, Pack: 5 Stück

Dieses Produkt ist label free, also ohne Label, und hat nur ein kleines Größenlabel im Nacken.

Das ist ein klassisches Sweatshirt mit einem runden Halsausschnitt in einer Top-Qualität. Das Sweatshirt hat gerippte und leicht elastische Bündchen, doppelt vernäht und mit Seitennähten.





| cm      | 4-6 | 8-10 | 12-14 | XS | S  | M  | L  | XL | 2XL | 3XL | 4XL | 5XL |
|---------|-----|------|-------|----|----|----|----|----|-----|-----|-----|-----|
| ½ Width | 39  | 42   | 46    | 48 | 50 | 54 | 58 | 62 | 66  | 70  | 73  | 78  |
| Length  | 52  | 58   | 64    | 67 | 69 | 72 | 75 | 78 | 81  | 84  | 87  | 90  |

## Farben

*Einige Farben sind in zusätzlichen Größen erhältlich. Sehen Sie die Angaben zur Verfügbarkeit in den Kreisen.*

3-4 Years • 5XL



White



Black



Steel Grey



Oxford Grey



Ash



Swedish Blue



Blue Navy



Bottle Green



Sand



Yellow



Danish Red



Red



Rose



Burgundy



Dark Navy

